

3/2-, 5/2- und 5/3-Wege-Pneumatikventile
Betätigung: Elektropneumatisch
Pneumatisch
Anschluß: G1/4

- **Modernes Konstruktionsprinzip sichert hohen Durchfluß bei schmaler Bauform**
- **Pneumatische und elektrische Ansteuerung ermöglicht vielseitigen Verwendungszweck**
- **Niederwattbereich erlaubt direkte elektronische Ansteuerung**



Technische Merkmale

Betriebsmedium:
 Gefilterte, geölte oder ungeölte Druckluft

Wirkungsweise:
 Kolbenschieberventil

Ausführung:
 Flachventil

Anschluß:
 G1/4

Betriebsdruck:
 10 bar max. (Details siehe Seite 3.2.220-2)

Durchfluß (Betriebsdruck 6 bar):

3/2	Kv-Wert 0,944 (1085 l/min)
5/2	Kv-Wert 0,914 (1048 l/min)
5/3	Kv-Wert 0,834 (967 l/min)

Gerätetemperatur:
 80°C max. Betätigung: Pneumatisch
 50°C max. Betätigung: Elektropneumatisch

Material:
 Ventilgehäuse und Kolbenschieber Aluminium, Enddeckel Kunststoff, Dichtungen Nitrilkautschuk.

Alternative Ausführungen:

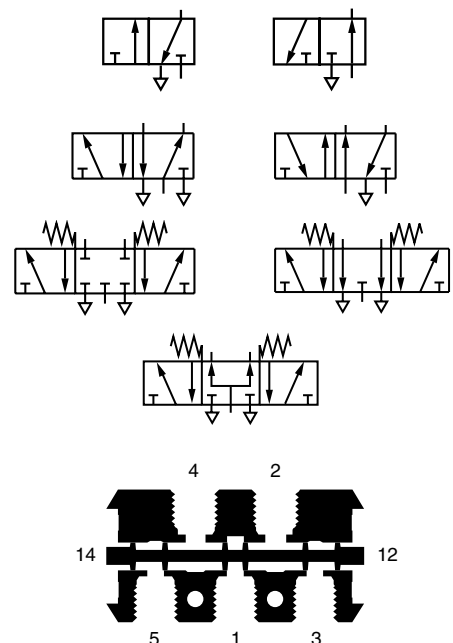
Siehe Katalogseiten 2 und 3.

Bestellbeispiel

5/2-Wege-Pneumatikventil, Spannung 240V
 50/60Hz, Betätigung: Elektromagnet einseitig,
 vorgesteuert durch interne Steuerluft.
 Rückstellung: Feder
 Typ: V12B517A-B219A

Zubehör

	Siehe Seite
Gerätesteckvorrichtungen	N/D 7.7.001
Leuchtanzeigen	N/D 7.7.001





Alternative Ausführungen von 5/2- und 5/3-Wege-Pneumatikventile

Symbol	Typ	Vorsteuerung	Betätigungsart	Rückstellung	Betriebsdruck (bar)	Steuerdruck (bar)	Gewicht (kg)
	V12B517A-B21*A	Intern	Elektromagnet	Feder	1,8 bis 10	–	0,20
	V12B5F7A-B21*A	Intern	Elektromagnet	Feder	-0,9 bis 10	1,8 bis 10	0,20
	V12B5E7A-B21*A	Extern	Elektromagnet	Feder	-0,9 bis 10	1,8 bis 10	0,21
	V12B511A-B21*A	Intern	Elektromagnet	Elektromagnet	1,2 bis 10	–	0,26
	V12B5FFA-B21*A	Intern	Elektromagnet	Elektromagnet	-0,9 bis 10	1,2 bis 10	0,26
	V12B5EEA-B21*A	Extern	Elektromagnet	Elektromagnet	-0,9 bis 10	1,2 bis 10	0,28
	V12B611A-B21*A	Intern	Elektromagnet	Elektromagnet	2,2 bis 10	–	0,27
	V12B6FFA-B21*A	Intern	Elektromagnet	Elektromagnet	-0,9 bis 10	2,2 bis 10	0,27
	V12B6EEA-B21*A	Extern	Elektromagnet	Elektromagnet	-0,9 bis 10	2,2 bis 10	0,28
	V12B711A-B21*A	Intern	Elektromagnet	Elektromagnet	2,2 bis 10	–	0,27
	V12B7EEA-B21*A	Extern	Elektromagnet	Elektromagnet	-0,9 bis 10	2,2 bis 10	0,28
	V12B811A-B21*A	Intern	Elektromagnet	Elektromagnet	2,2 bis 10	–	0,27
	V12B8EEA-B21*A	Extern	Elektromagnet	Elektromagnet	-0,9 bis 10	2,2 bis 10	0,28
	V12B5D7A-X0090		Druckluft	Feder	-0,9 bis 10	1,8 bis 10	0,14
	V12B5DDA-X0020		Druckluft	Druckluft	-0,9 bis 10	1,2 bis 10	0,14
	V12B59DA-X0060		Druckluft	Druckluft	-0,9 bis 10	1,2 bis 10	0,14
	V12B6DDA-X0020		Druckluft	Druckluft	-0,9 bis 10	2,2 bis 10	0,14
	V12B7DDA-X0020		Druckluft	Druckluft	-0,9 bis 10	2,2 bis 10	0,14
	V12RBDDA-X0020		Druckluft	Druckluft	-0,9 bis 10	2,2 bis 10	0,14

* Bitte Spannungskennziffer einfügen (siehe Tabelle auf Seite 3)

Sicherheitshinweise

Diese Produkte sind ausschließlich in industriellen Druckluftsystemen zu verwenden. Sie sind dort einzusetzen, wo die unter »**Technische Merkmale**« aufgeführten Druck- und Temperaturwerte nicht überschritten werden. Berücksichtigen Sie bitte die entsprechende Katalogseite. Vor dem Einsatz der Produkte mit Flüssigkeiten sowie bei nicht industriellen Anwendungen, in lebenserhaltenden- oder anderen Systemen, die nicht in den veröffentlichten Anleitungsunterlagen enthalten sind, wenden Sie sich bitte direkt an Norgren. Durch Missbrauch, Verschleiß oder Störungen können in Hydrosystemen verwendete Komponenten auf verschiedene Arten versagen.

Systemauslegern wird dringend empfohlen, die Störungsarten aller in Hydrosystemen verwendeten Komponententeile zu berücksichtigen und ausreichende Sicherheitsvorkehrungen zu treffen, um Verletzungen von Personen sowie Beschädigungen der Geräte im Falle einer solchen Störung zu verhindern. **Systemausleger sind verpflichtet, Sicherheitshinweise für den Endbenutzer im Betriebshandbuch zu vermerken, wenn der Störungsschutz nicht ausreichend gewährleistet ist.** Systemauslegern und Endbenutzern wird dringend empfohlen, die den Produkten beigelegten Sicherheitsvorschriften einzuhalten.



Alternative Ausführungen von 3/2-Wege-Pneumatikventilen

Symbol	Typ	Vorsteuerung	Betätigungsart	Rückstellung	Betriebsdruck (bar)	Steuerdruck (bar)	Gewicht (kg)
	V12B417A-B21 * A	Intern	Elektromagnet	Feder	1,8 bis 10	-	0,16
	V12B4E7A-B21 * A	Extern	Elektromagnet	Feder	-0,9 bis 10	1,8 bis 10	0,17
	V12B317A-B21 * A	Intern	Elektromagnet	Feder	1,8 bis 10	-	0,16
	V12B3E7A-B21 * A	Extern	Elektromagnet	Feder	-0,9 bis 10	1,8 bis 10	0,17
	V12B311A-B21 * A	Intern	Elektromagnet	Elektromagnet	1,2 bis 10	-	0,22
	V12B3EEA-B21 * A	Extern	Elektromagnet	Elektromagnet	-0,9 bis 10	1,2 bis 10	0,24
	V12B4D7A-X0090	-	Druckluft	Feder	-0,9 bis 10	1,8 bis 10	0,11
	V12B3D7A-X0090	-	Druckluft	Feder	-0,9 bis 10	1,8 bis 10	0,11
	V12B49DA-X0060	-	Druckluft	Druckluft	-0,9 bis 10	1,8 bis 10	0,11
	V12B39DA-X0060	-	Druckluft	Druckluft	-0,9 bis 10	1,8 bis 10	0,11
	V12B3DDA-X0020	-	Druckluft	Druckluft	-0,9 bis 10	1,2 bis 10	0,11

* Bitte Spannungskennziffer einfügen (siehe Tabelle unten)

Spannungskennziffer

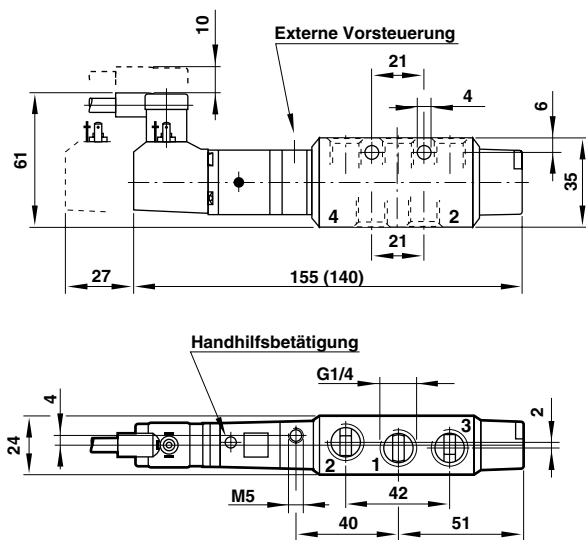
Nennspannung	Kennziffer	Leistung	Nennspannung	Kennziffer	Anzugs-/Halteleistung
12 V DC	2	1,7 W	24 V 50/60Hz	4	4,1/2,9 VA
24 V DC	3	1,7 W	48 V 50/60Hz	6	4,1/2,9 VA
			110 V 50/60Hz	8	3,5/2,5 VA
			240 V 50/60Hz	9	3,5/2,5 VA

Kenngrößen für Elektromagnete

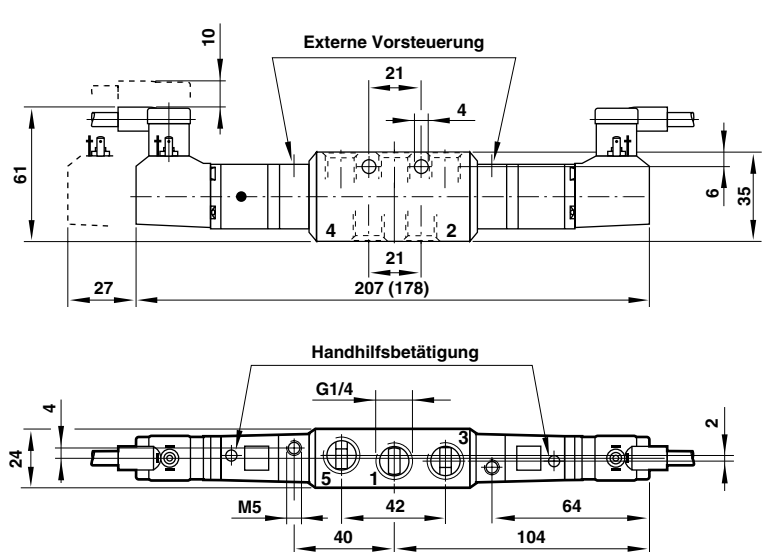
Spannungstoleranz	±10% der Nennspannung
Handhilfsbetätigung	Serienmäßig arretierbar Druckknopf (nicht arretierbar), auf Anfrage Ohne Handhilfsbetätigung, auf Anfrage
Schutzart	IP 65 nach DIN 40050
Anschluß drehbar	Magnetspule auf Ankertubus in 180° Intervallen
Elektrischer Anschluß	DIN 43650 Form C
Relative Einschaltdauer	100% ED

Grundabmessungen

5/2-Wege-Ventile
Einseitig elektropneumatisch betätigt



5/2-Wege-Ventile
Beidseitig elektropneumatisch betätigt

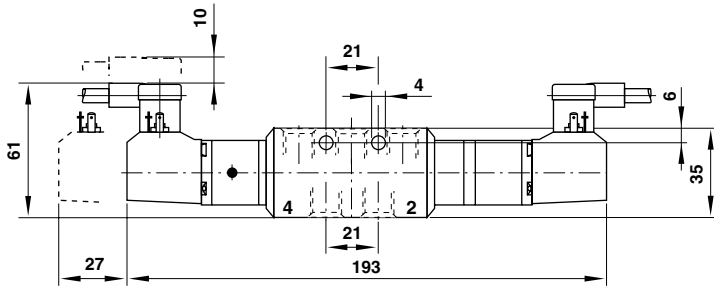


() Maße in Klammern gelten für Ventile mit interner Vorsteuerung

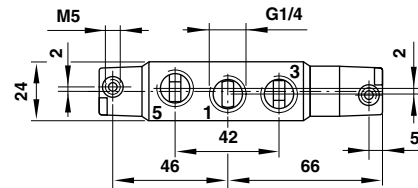
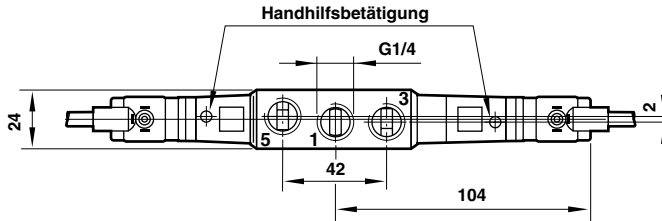
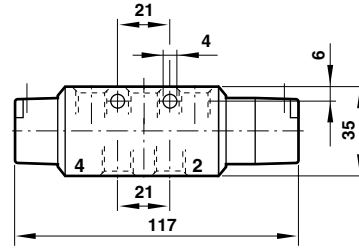


Grundabmessungen

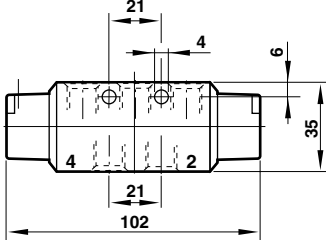
5/3-Wege-Ventile
Beidseitig elektropneumatisch betätigt



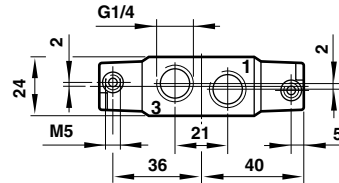
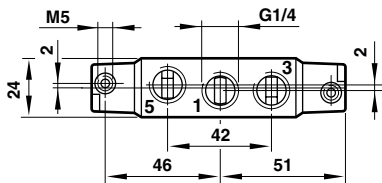
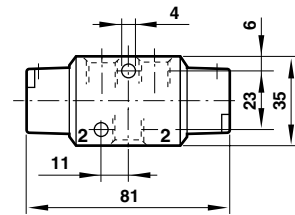
5/3-Wege-Ventile
Beidseitig pneumatisch betätigt



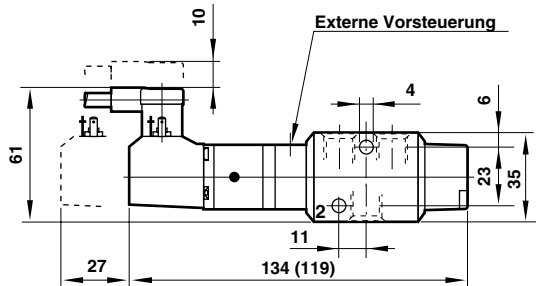
5/2-Wege-Ventile
Pneumatisch betätigt



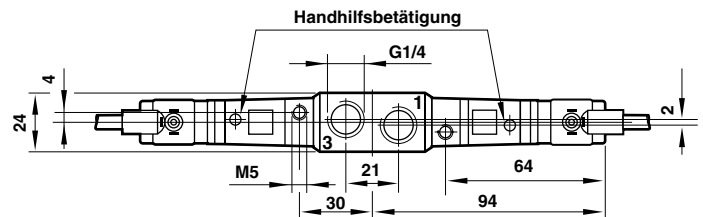
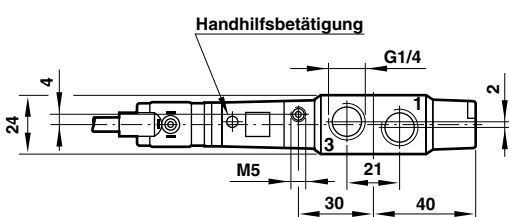
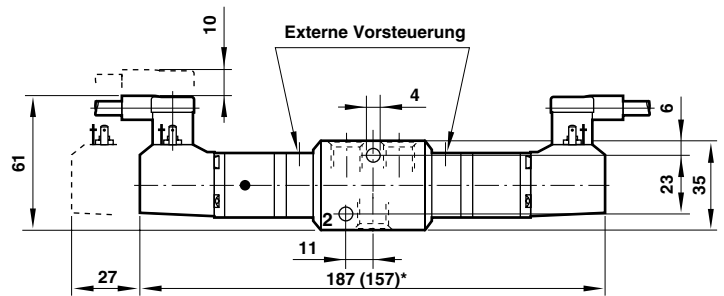
3/2-Wege-Ventile
Pneumatisch betätigt



3/2-Wege-Ventile
Einseitig elektropneumatisch betätigt



3/2-Wege-Ventile
Beidseitig elektropneumatisch betätigt



() Maße in Klammern gelten für Ventile mit interner Vorsteuerung